

COUPE A-A  
ECHELLE 3 : 1

**ISOProg**  
Manufacture Horlogère

**PROPRIETE ET CONFIDENTIALITE**  
Les informations contenues dans ce dessin sont la propriété unique de la société ISOPROG Sarl. Aucune reproduction partielle ou totale de ce dessin n'est autorisée sans la permission écrite de la société ISOPROG Sarl.

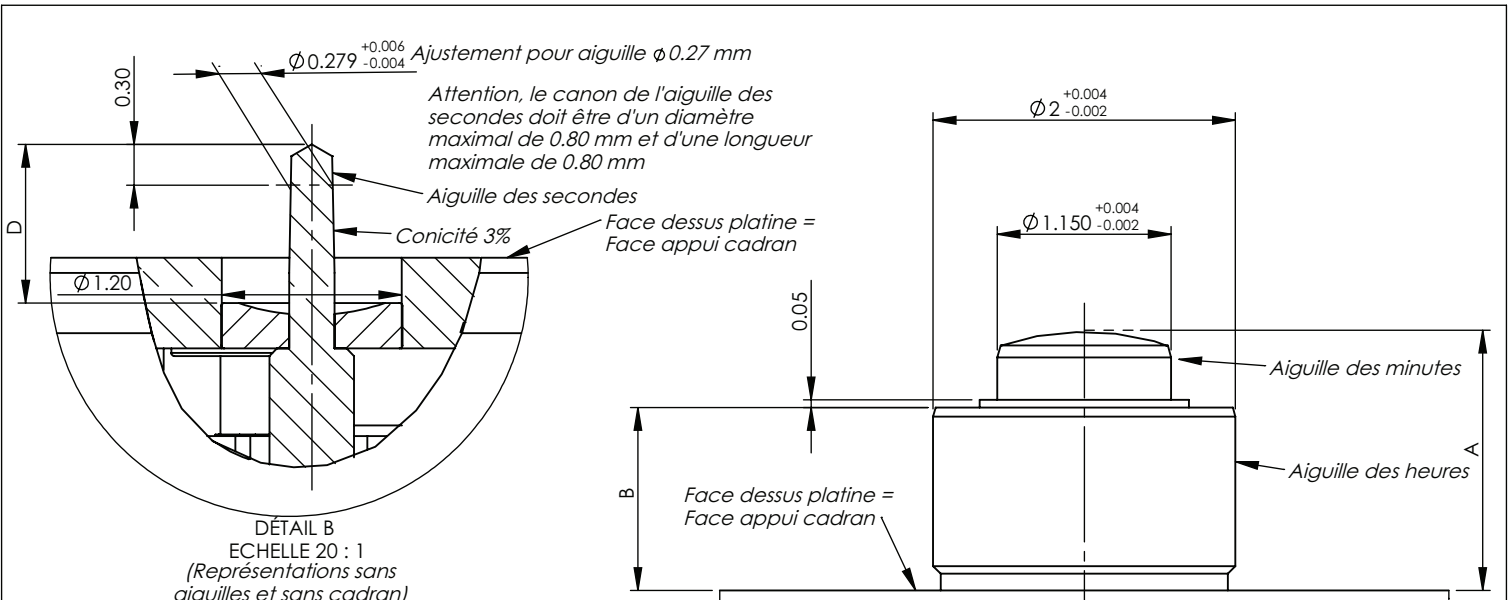
Commentaires		NOM	DATE
Mouvement savonnette Représentations sans cadran		Dessiné Cuenat	05.02.12
		Contrôlé --	--
		Mod. A Cuenat	16.03.12
		Mod. B Cuenat	15.06.15
		Mod. C --	--
Matière --		Dimensions et tolérances en millimètres Tolérances générales: $\pm 0.02$	
Terminaison	Traitement		
Sur demande	Sur demande		
NE PAS MESURER SUR LE DESSIN		$\begin{matrix} -0.01 \\ -0.03 \end{matrix}$ $\begin{matrix} +0.03 \\ +0.00 \end{matrix}$	

**ISOProg**

Plan d'emboîtement  
Casing  
Werkeinbau  
**IP 12**

N° dessin Em IP 12 mod B

Echelle 3:1 Poids -- Page 1 sur 1



DÉTAIL B  
ECHELLE 20 : 1  
(Représentations sans  
aiguilles et sans cadran)

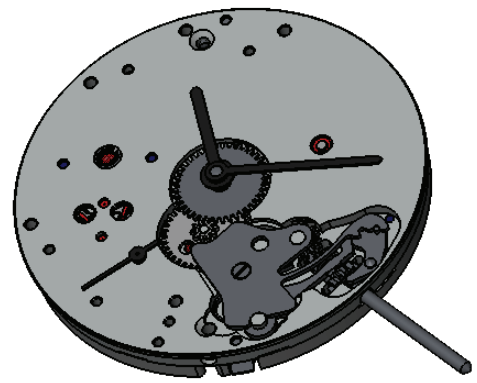
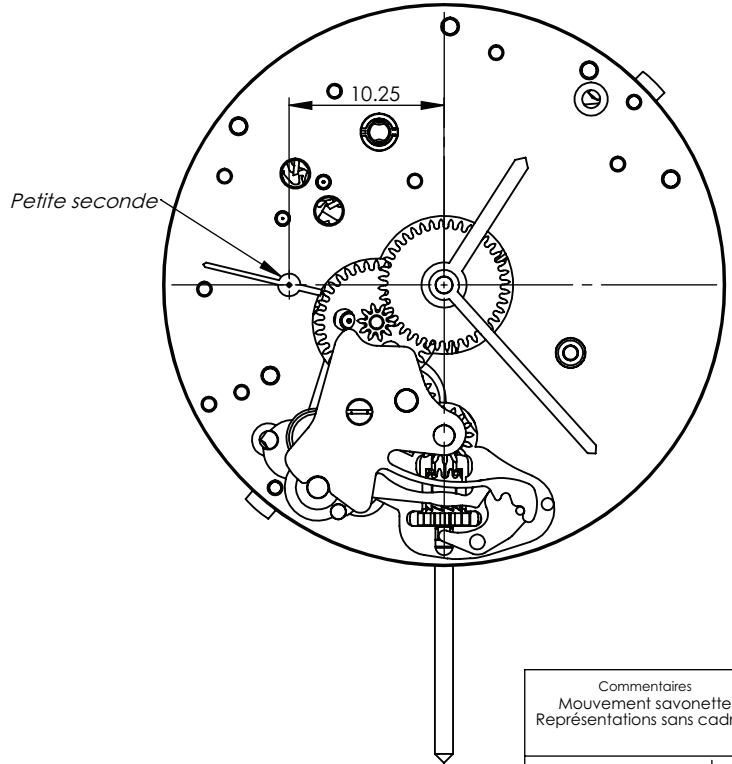
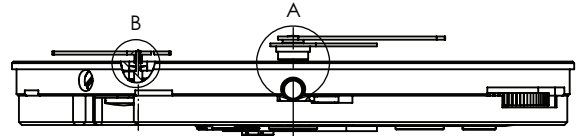
DÉTAIL A  
ECHELLE 20 : 1  
(Représentations sans  
aiguilles et sans cadran)

**ATTENTION-WARNING-WARNING**

Appliquez un appui lors de la chasse des aiguilles  
Tragen Sie eine Unterstützung bei der Jagd auf Nadeln  
Apply a support when hunting needles

**Hauteurs d'aiguillages**  
Valeur en mm

Epaisseur cadran	A	B	C	D	N° d'aiguillage
0.4	1.8	1.3	0.75	1	1
0.6	2	1.5	0.75	1	2
0.8	2.2	1.7	0.75	1	3



**PROPRIÉTÉ ET CONFIDENTIALITÉ**  
Les informations contenues dans ce dessin sont la propriété unique de la société ISOPROG Sàrl. Aucune reproduction partielle ou totale de ce dessin n'est autorisée sans la permission écrite de la société ISOPROG Sàrl.

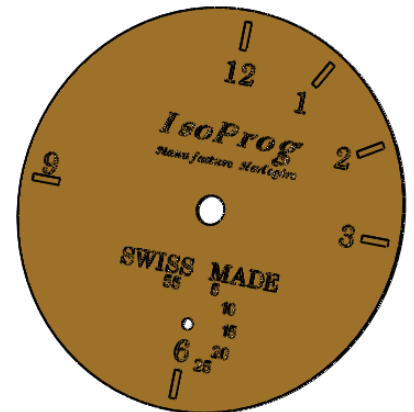
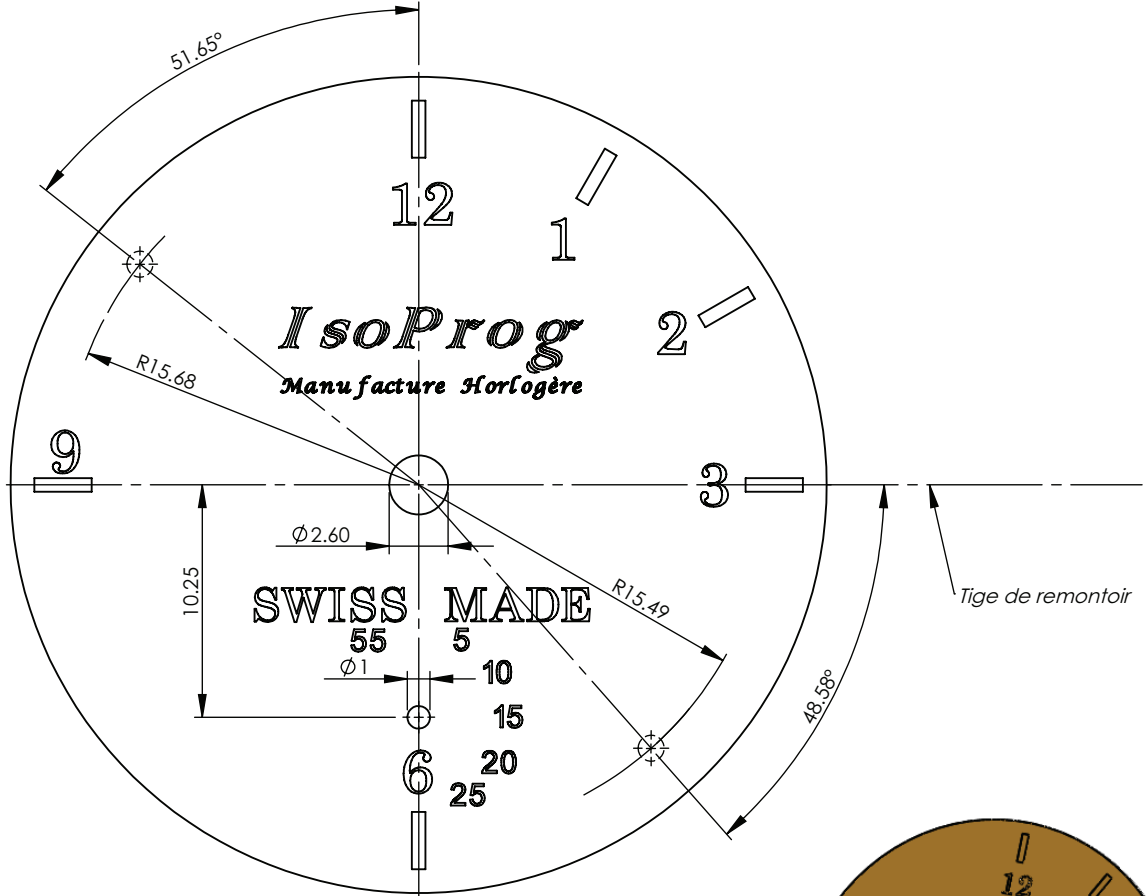
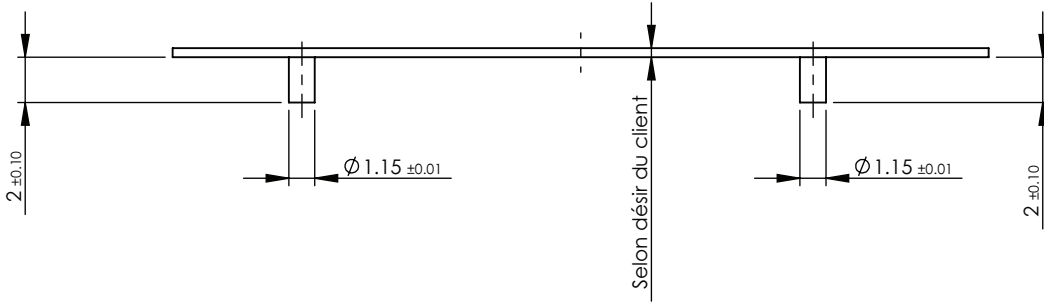
Commentaires Mouvement savonnette Représentations sans cadran		NOM	DATE
Dessiné		Cuenat	05.02.12
Contrôlé		--	--
Mod. A		Cuenat	15.06.15
Mod. B		--	--
Mod. C		--	--
Matière		--	
Terminaison		Dimensions et tolérances en millimètres Tolérances générales: ±0.02	
Sur demande		Tolérances générales: ±0.02	
Traitement		Tolérances générales: ±0.02	
Sur demande		Tolérances générales: ±0.02	
NE PAS MESURER SUR LE DESSIN		Tolérances générales: ±0.02	

**ISOPROG**

**Plan d'aiguillage**  
**Hand fitting heights**  
**Zeigerwerkhöhen**  
**IP 12**

N° dessin    Aig IP 12 mod A

Echelle 2:1 (20:1)    Poids    --    Page 1 sur 1



**IsoProg**  
Manufacture Horlogère

**PROPRIETE ET CONFIDENTIALITE**

Les informations contenues dans ce dessin sont la propriété unique de la société ISOPROG Sàrl. Aucune reproduction partielle ou totale de ce dessin n'est autorisée sans la permission écrite de la société ISOPROG Sàrl.

Commentaires		NOM	DATE
Mouvement savonette		Dessiné Cuenat	05.02.12
		Contrôlé --	--
Matière --		Mod. A --	--
Terminaison --		Mod. B --	--
Traitement --		Mod. C --	--
Dimensions et tolérances en millimètres Tolérances générales: $\pm 0.02$			
NE PAS MESURER SUR LE DESSIN		$\begin{matrix} -0.01 \\ -0.03 \end{matrix}$	$\begin{matrix} +0.03 \\ +0.00 \end{matrix}$

**IsoProg**

Plan de cadran  
Dial  
Zifferblatt  
IP 12

N° dessin	Cad IP 12		
Echelle	20:1	Poids	--
			Page 1 sur 1