

ISOProg
Manufacture Horlogère

PROPRIÉTÉ ET CONFIDENTIALITÉ
Les informations contenues dans ce dessin sont la propriété unique de la société ISOPROG Sàrl. Aucune reproduction partielle ou totale de ce dessin n'est autorisée sans la permission écrite de la société ISOPROG Sàrl.

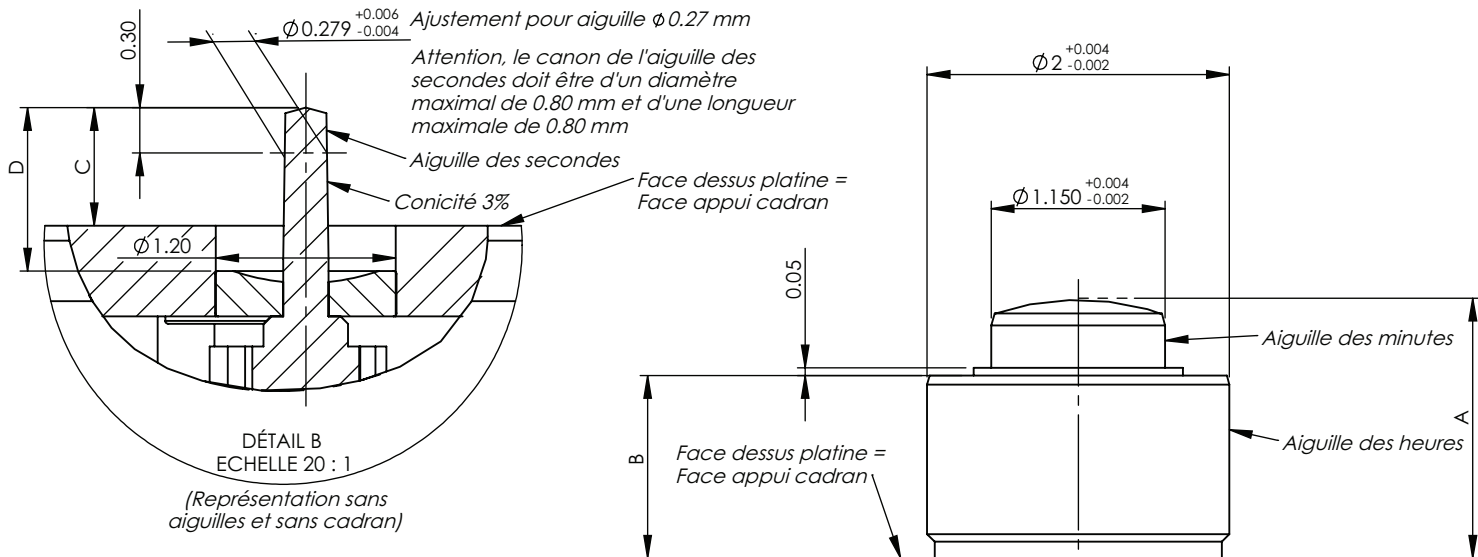
Commentaires		NOM	DATE
Mouvement lépine Représentations sans cadran		Dessiné Cuenat	05.02.12
		Contrôlé --	--
		Mod. A Cuenat	15.03.12
		Mod. B Cuenat	15.06.15
		Mod. C --	--
Matière --		Dimensions et tolérances en millimètres Tolérances générales: ± 0.02	
Terminaison	Traitement	-0.01 -0.03	$+0.03$ $+0.00$
Sur demande	Sur demande		
NE PAS MESURER SUR LE DESSIN			

ISOProg

Plan d'emboîtement
Casing
Werkeinbau
IP 11

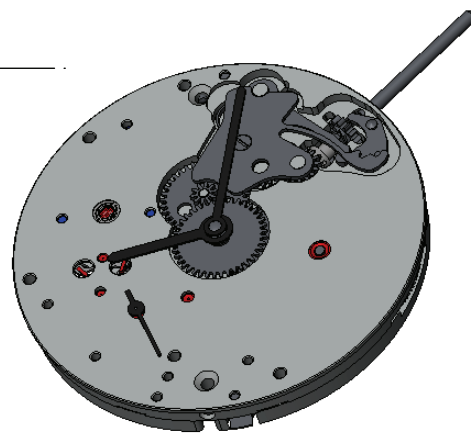
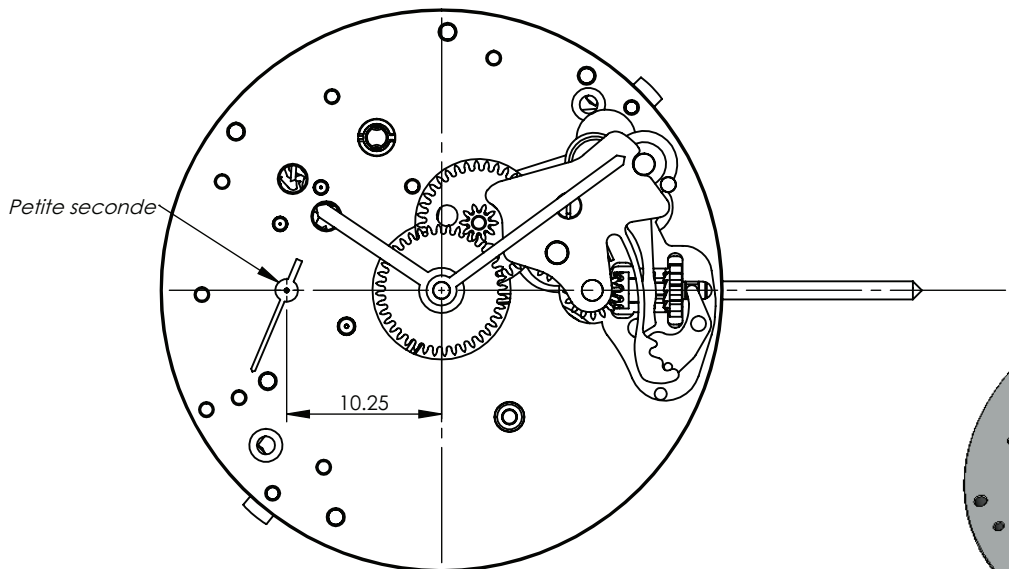
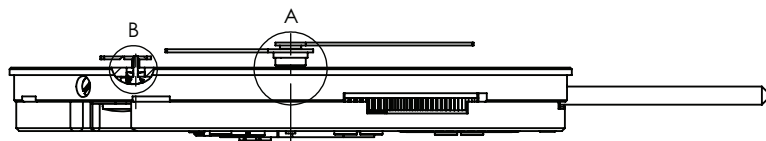
N° dessin Em IP 11 mod B

Echelle 3:1 Poids -- Page 1 sur 1



ATTENTION-WARNING-WARNING
 Appliquez un appui lors de la chasse des aiguilles
 Tragen Sie eine Unterstützung bei der Jagd auf Nadeln
 Apply a support when hunting needles

Hauteurs d'aiguillages Valeur en mm					
Epaisseur cadran	A	B	C	D	N° d'aiguillage
0.4	1.8	1.3	0.75	1	1
0.6	2	1.5	0.75	1	2
0.8	2.2	1.7	0.75	1	3



ISOProg
 Manufacture Horlogère

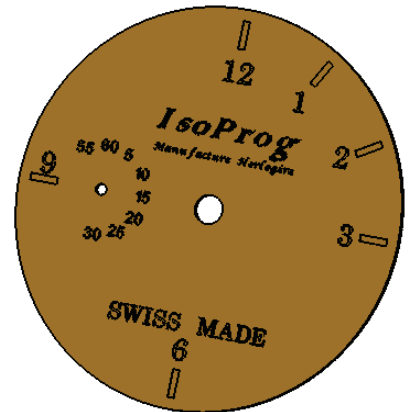
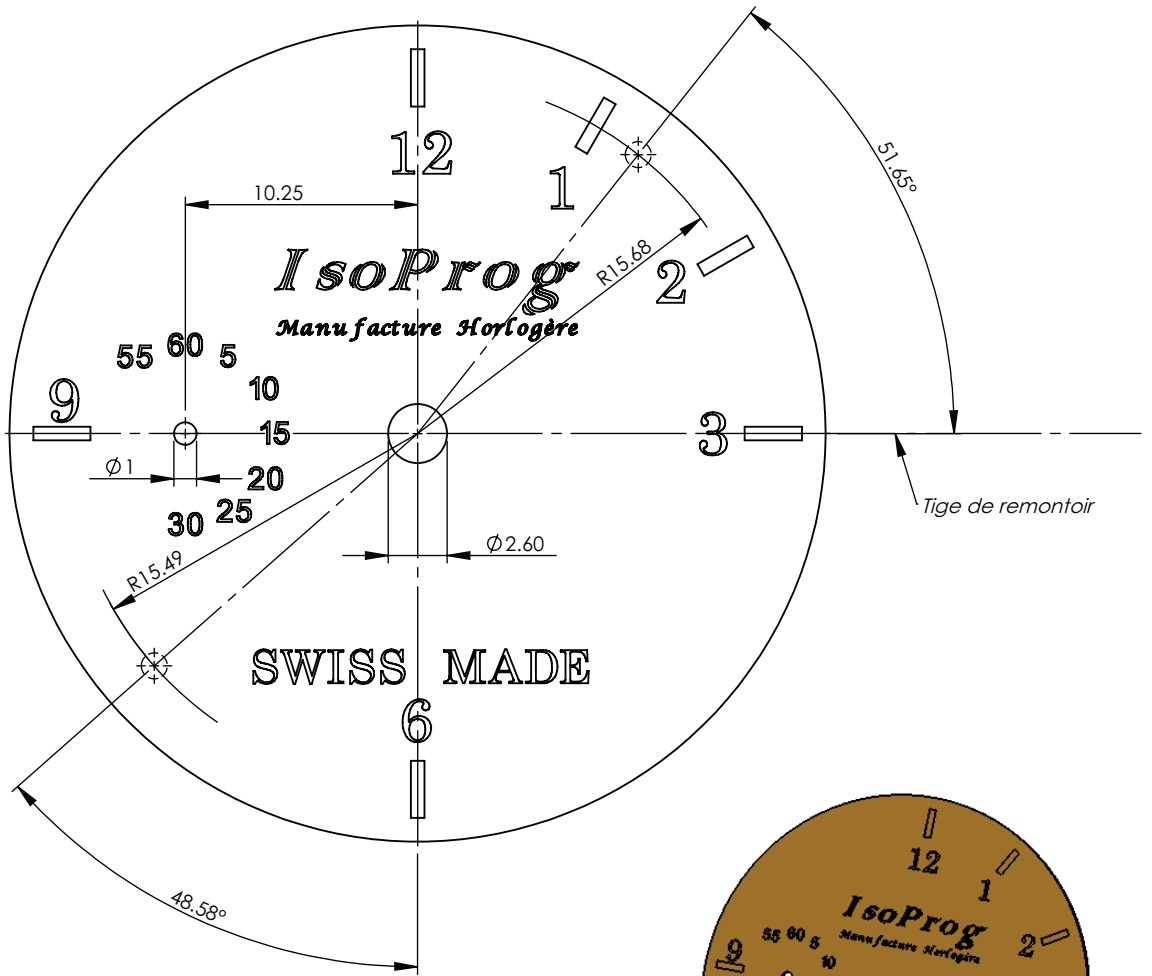
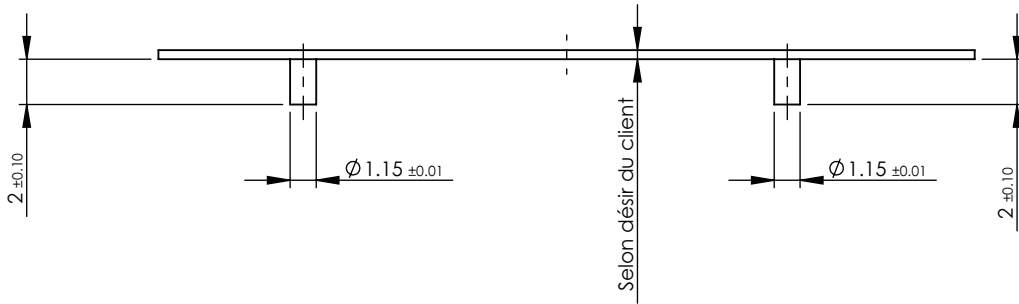
PROPRIETE ET CONFIDENTIALITE
 Les informations contenues dans ce dessin sont la propriété unique de la société ISOPROG Sàrl. Aucune reproduction partielle ou totale de ce dessin n'est autorisée sans la permission écrite de la société ISOPROG Sàrl.

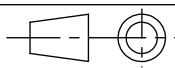
Commentaires Mouvement lépine Représentations sans cadran		NOM	DATE
		Dessiné	Cuenat 05.02.12
		Contrôlé	-- --
		Mod. A	Cuenat 15.06.15
		Mod. B	-- --
Matière		Mod. C	-- --
Terminaison		Dimensions et tolérances en millimètres	
Sur demande		Tolérances générales: ±0.02	
Traitement			
Sur demande			
NE PAS MESURER SUR LE DESSIN			

ISOProg

Plan d'aiguillage
 Hand fitting heights
 Zeigerwerkhöhen
IP 11

N° dessin Aig IP 11 mod A



Commentaires		NOM	DATE
Mouvement lépine		Dessiné Cuenat	05.02.12
		Contrôlé	--
		Mod. A	--
		Mod. B	--
		Mod. C	--
Matière		Dimensions et tolérances en millimètres Tolérances générales: ± 0.02	
Terminaison	Traitement	$\begin{matrix} -0.01 \\ -0.03 \end{matrix}$	$\begin{matrix} +0.03 \\ +0.00 \end{matrix}$
NE PAS MESURER SUR LE DESSIN			

IsoProg

Plan de cadran
Dial
Zifferblatt
IP 11

N° dessin Cad IP 11

Echelle 20:1 Poids -- Page 1 sur 1

PROPRIETE ET CONFIDENTIALITE

Les informations contenues dans ce dessin sont la propriété unique de la société ISOPROG Sàrl. Aucune reproduction partielle ou totale de ce dessin n'est autorisée sans la permission écrite de la société ISOPROG Sàrl.

IsoProg
Manufacture Horlogère